

**« PARLONS
QUARTIER »**
**JEAN-JAURÈS
PROVIDENCE**

30 JAN
19H

**SALLE ALBERT ANGEVIN
116, AV ARISTIDE BRIAND**

RÉUNION PUBLIQUE



Le Bouscat
Quartier « Berthelot-Jean Jaurès »
Bilan des comptages d'Octobre 2023

Réunion publique du 30 Janvier 2024

Contexte

Quartier subissant un fort transit est-ouest, en particulier sur l'axe central

- Axe Berthelot/Lagardère : 8 000 véh/j (dont 4 000 en transit, majoritairement dans le sens Est → Ouest)
- Axe Sadi Carnot: 9 600 véh/j (dont la moitié en transit).

Réduire fortement le transit dans le quartier

Apaiser les vitesses

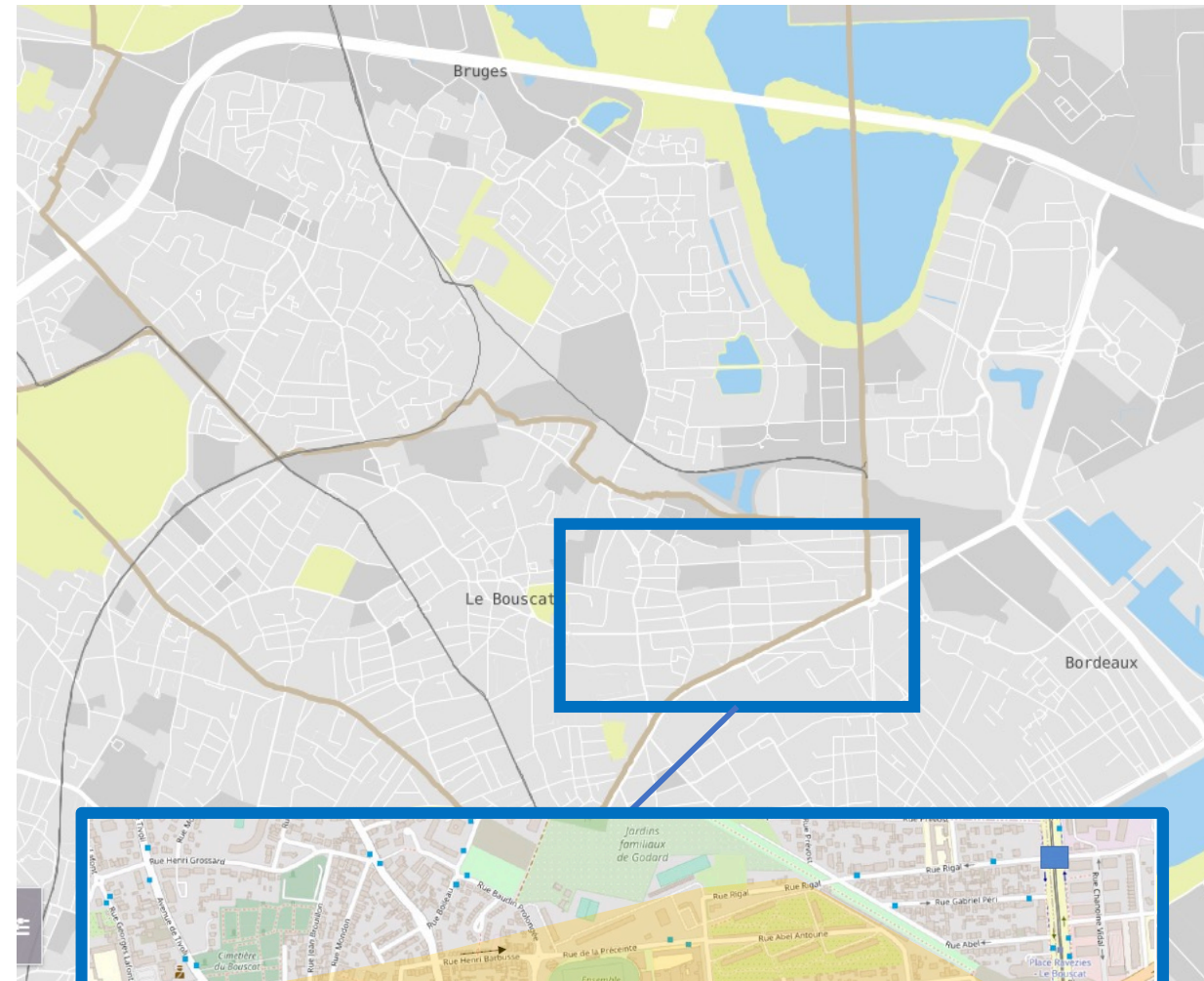
Créer des aménagements pour les cyclistes

Réunion publique novembre 2021

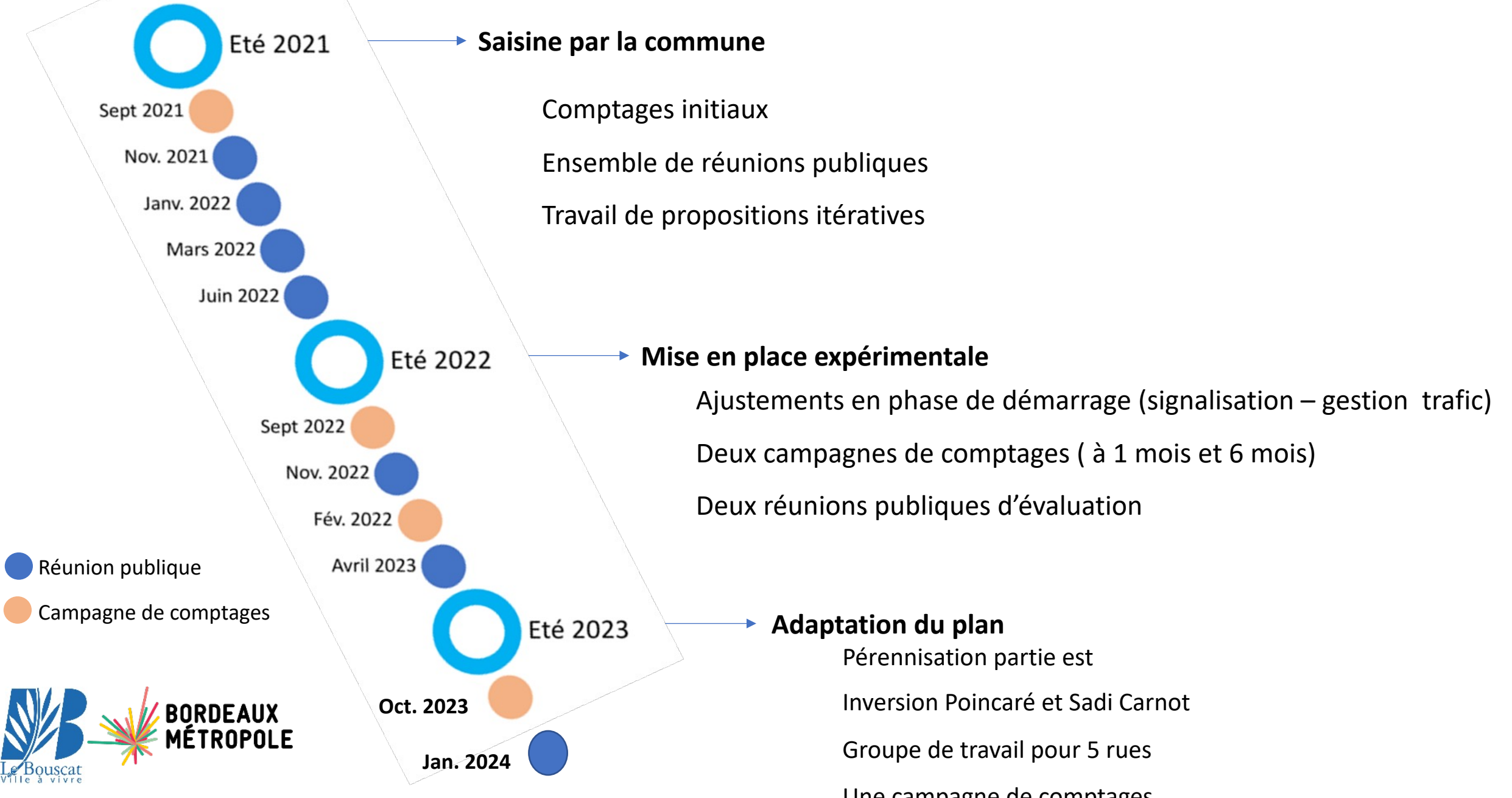
Confort et sécurité des piétons

Réduire les nuisances sonores

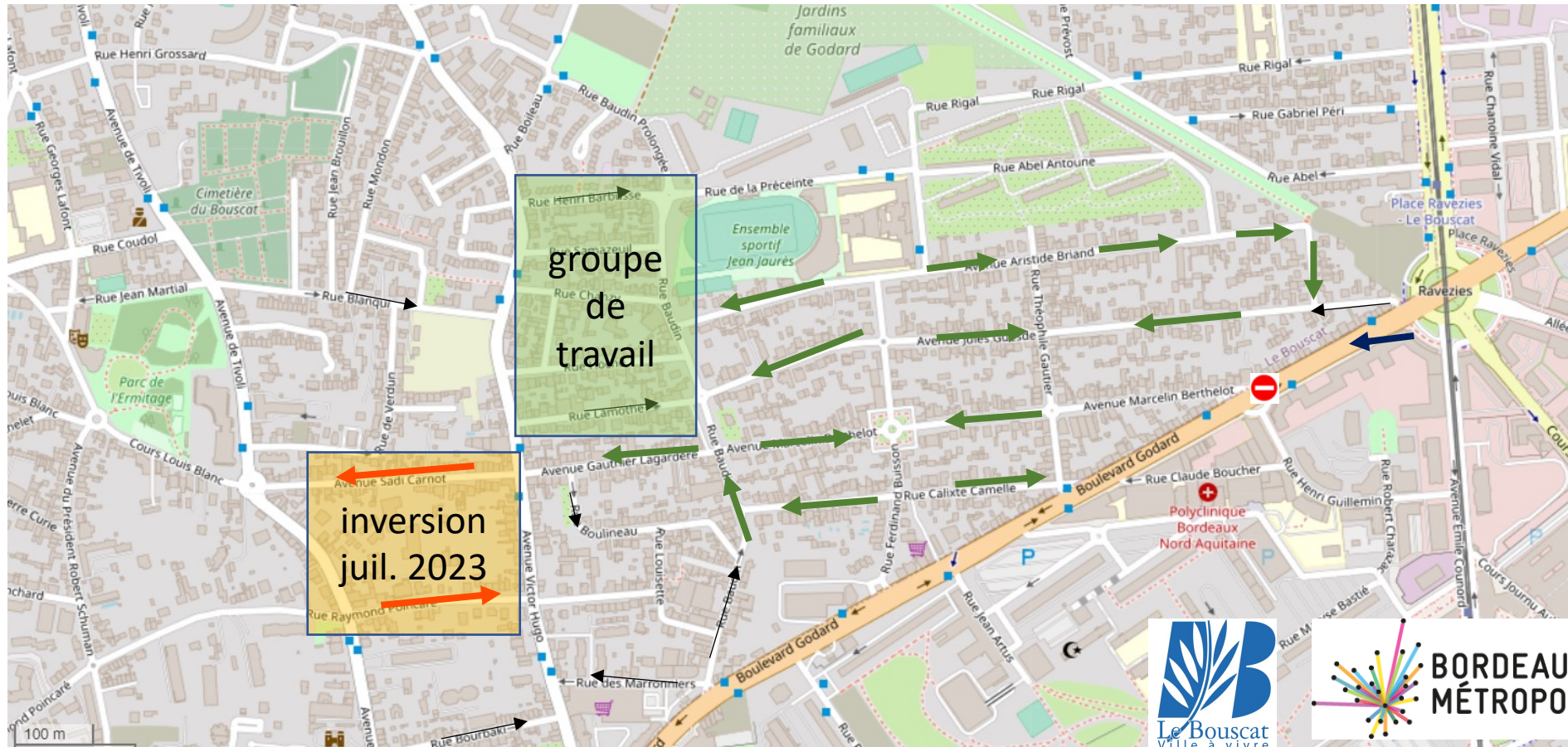
Qualité de vie de quartier



Processus - concertation



Plan de circulation validé juin 2023



Légende

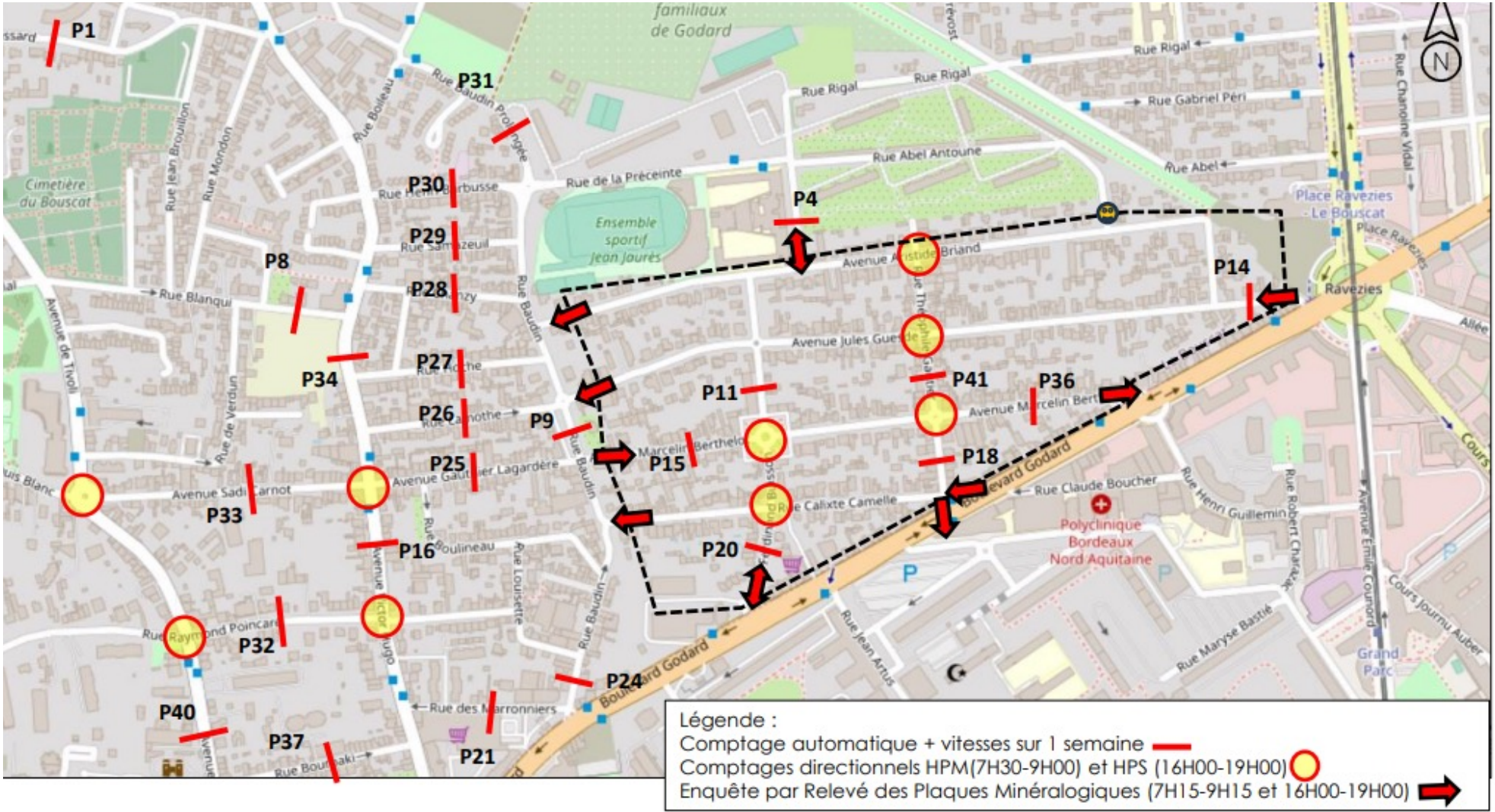
- sens unique existant
- ← sens unique conservé
- sens unique modifié le 20 juillet 2023
- ← (with red circle) fermeture de l'entrée dans la rue

Inversion des sens de circulation

- ⇒ Avenue Sadi Carnot
- ⇒ Rue Raymonde Poincaré entre l'av. de Tivoli et l'av. V. Hugo

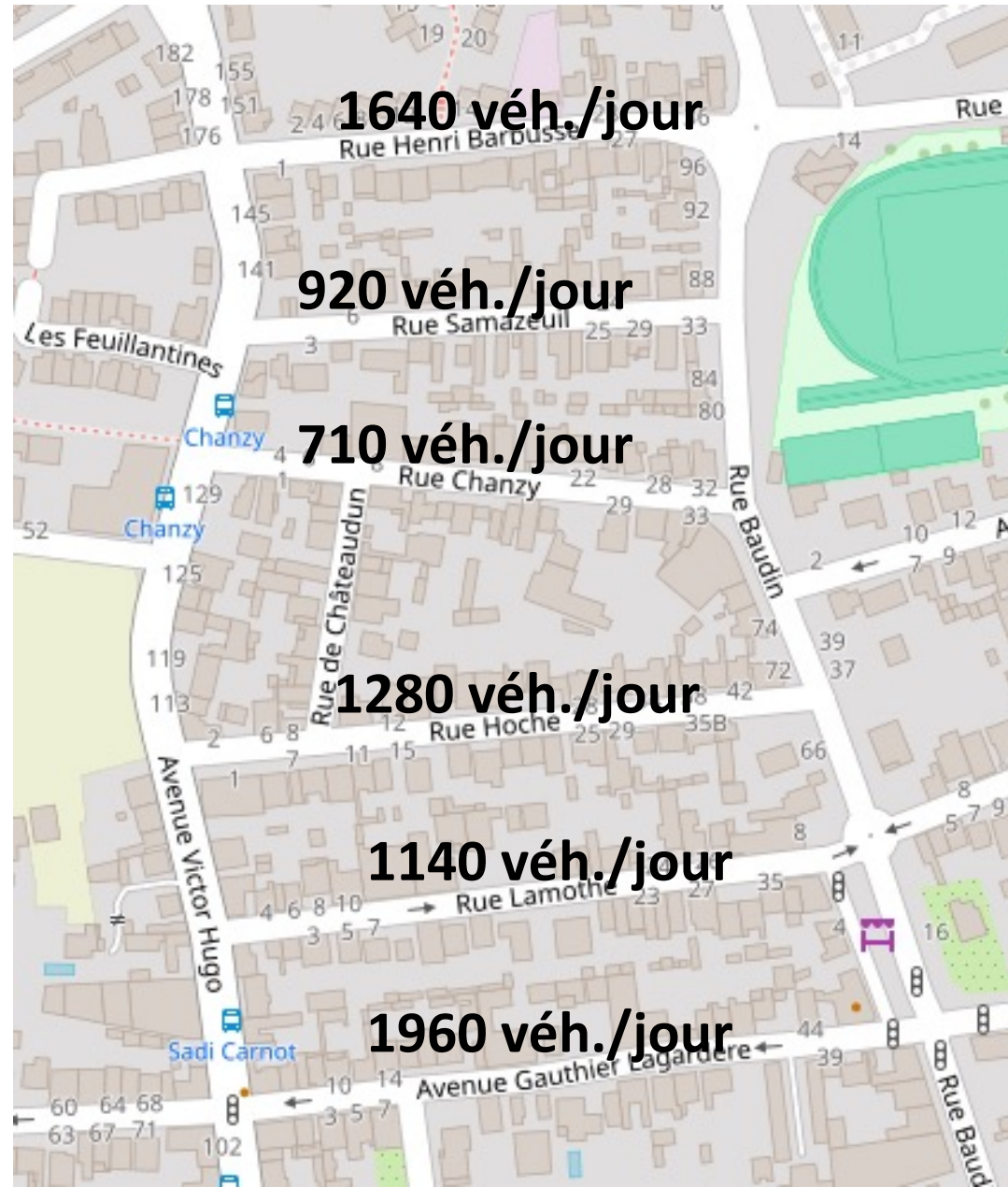
Carte du dispositif de comptages

Mesures réalisées du 09 au 13 Octobre 2023

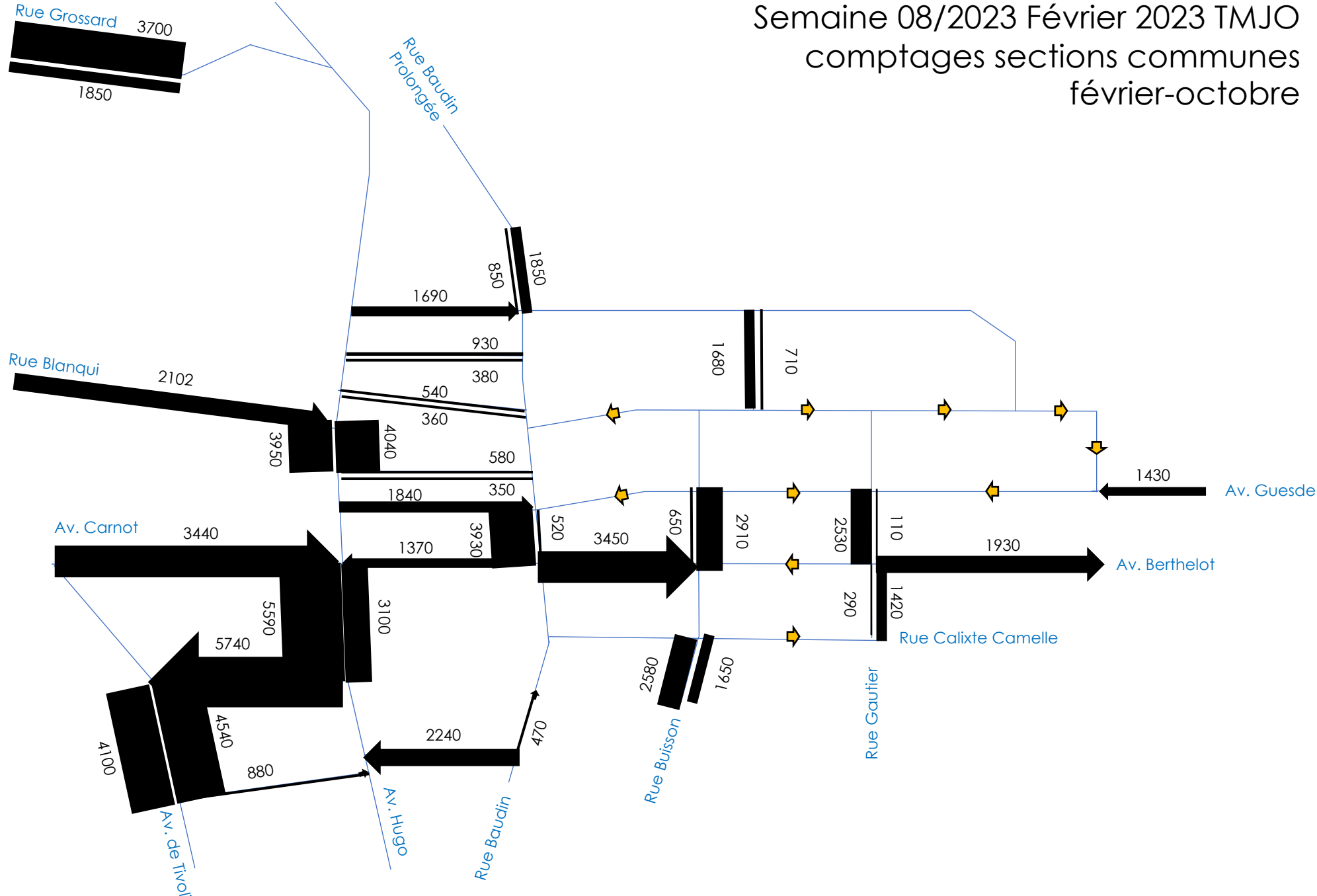


Résultats détaillés

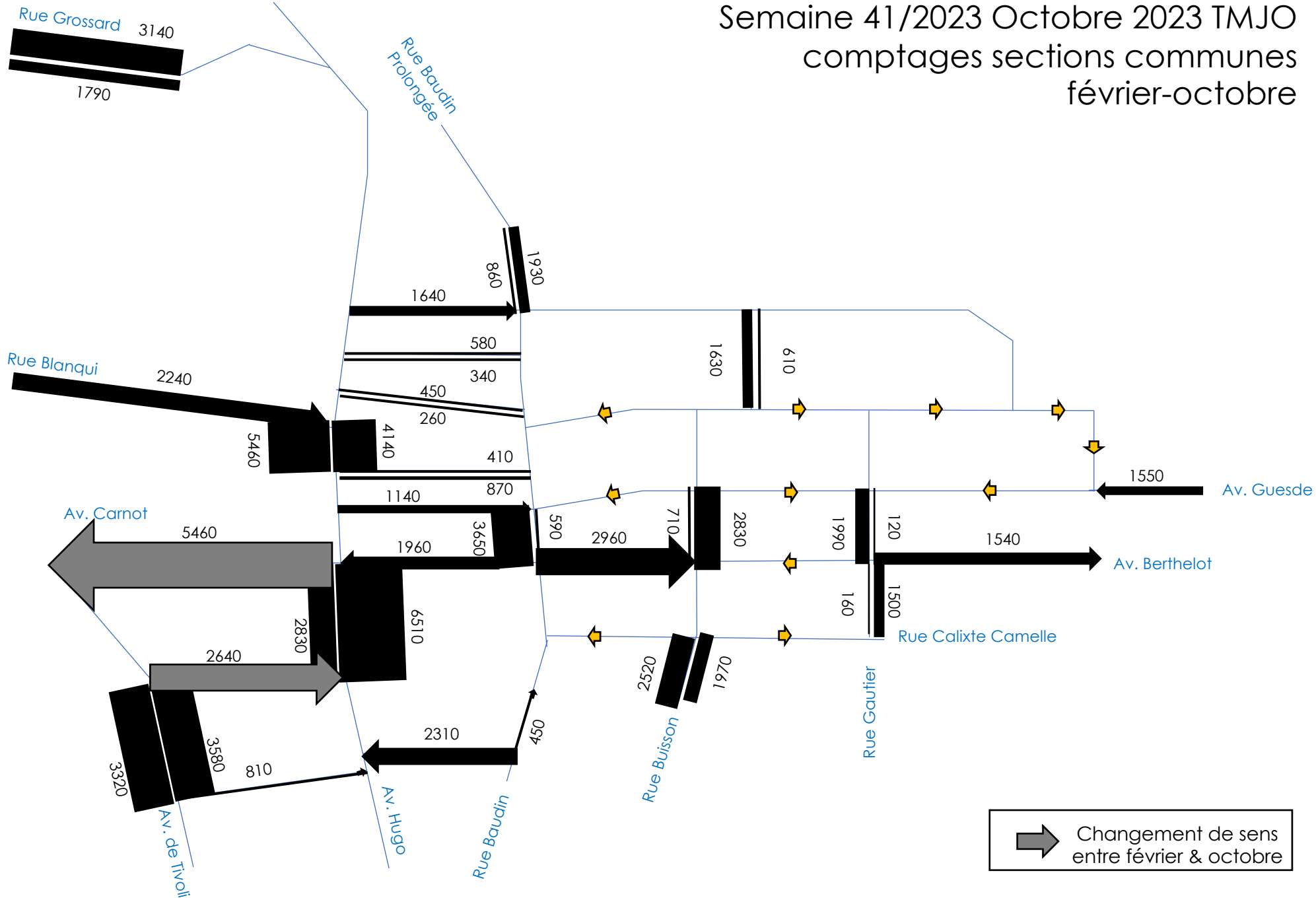
Détail sur le secteur Barbousse – trafics octobre 2023



Semaine 08/2023 Février 2023 TMJO
comptages sections communes
février-octobre



Semaine 41/2023 Octobre 2023 TMJO
comptages sections communes
février-octobre



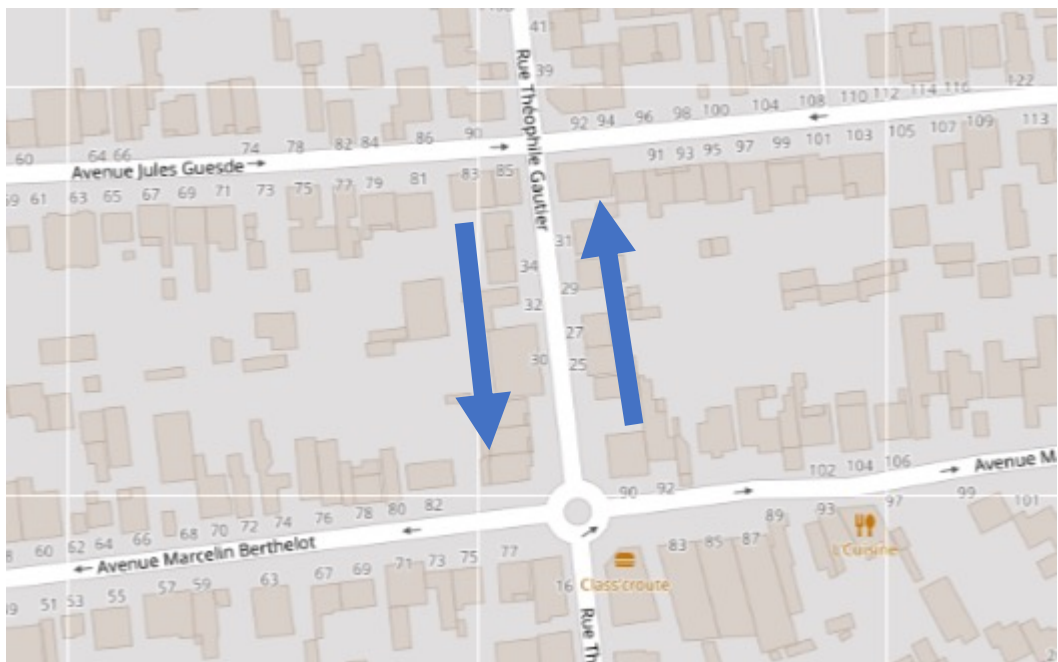
Avenue Sadi Carnot



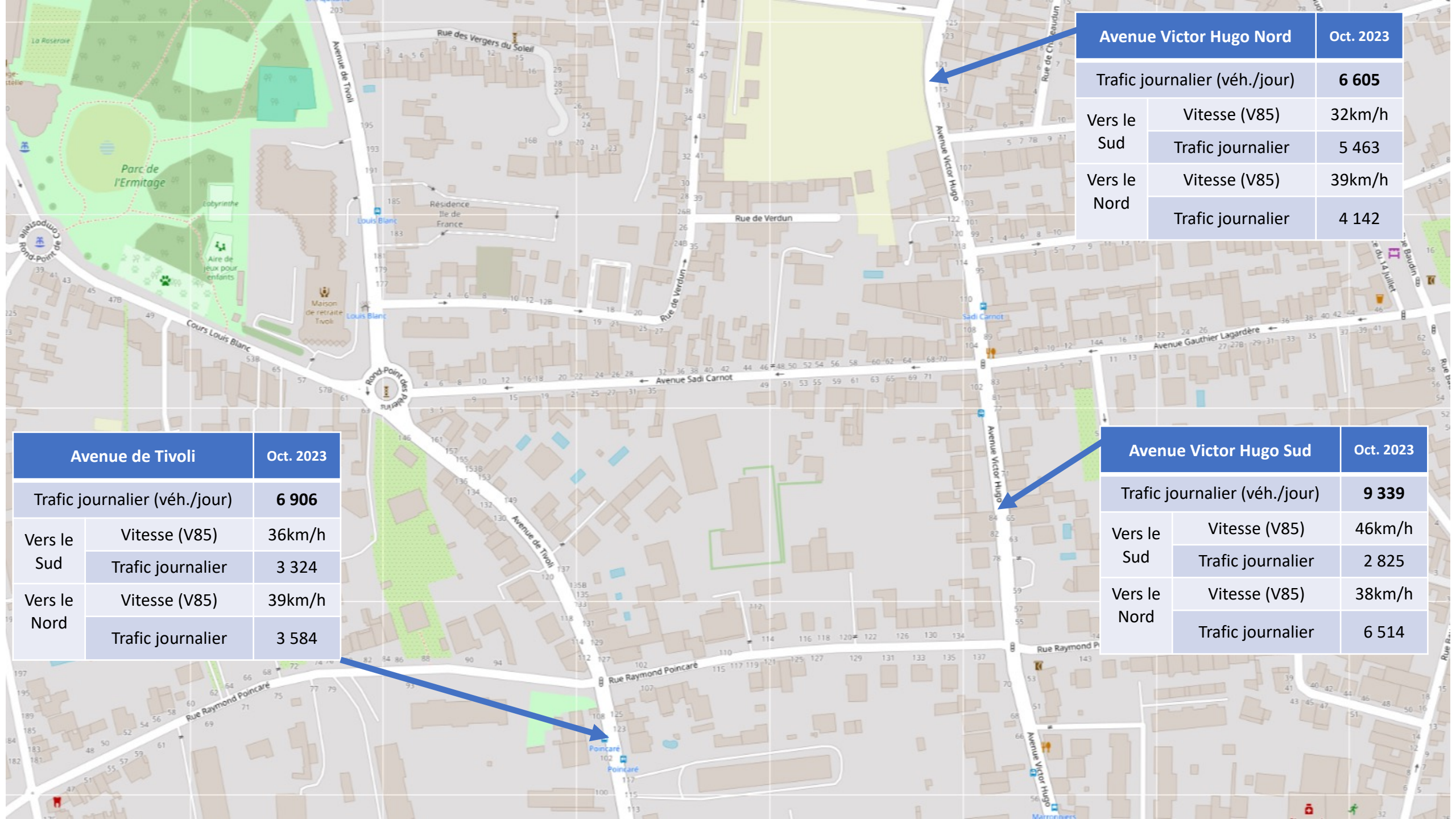
		Fév. 2018	Fév. 2023	Oct. 2023
Trafic journalier (véh./jour)		9 640	3 440	5 460
Vers l'Ouest	Vitesse (V85)	47km/h		42km/h
	Trafic journalier	6 070		5 460
Vers l'Est	Vitesse (V85)	45km/h	42km/h	
	Trafic journalier	3 570	3 440	

Avenue Théophile Gautier

entre les avenues J. Guesde et M. Berthelot



		Fév. 2023	Oct. 2023
Trafic journalier (véh./jour)		2 640	2 110
Vers le Sud	Vitesse (V85)	36km/h	43km/h
	Trafic journalier	2 530	1 990
Vers le Nord	Vitesse (V85)	36km/h	38km/h
	Trafic journalier	110	120



Avenue Victor Hugo Nord		Oct. 2023
Trafic journalier (véh./jour)		6 605
Vers le Sud	Vitesse (V85)	32km/h
	Trafic journalier	5 463
Vers le Nord	Vitesse (V85)	39km/h
	Trafic journalier	4 142

Avenue Victor Hugo Sud		Oct. 2023
Trafic journalier (véh./jour)		9 339
Vers le Sud	Vitesse (V85)	46km/h
	Trafic journalier	2 825
Vers le Nord	Vitesse (V85)	38km/h
	Trafic journalier	6 514

Avenue de Tivoli		Oct. 2023
Trafic journalier (véh./jour)		6 906
Vers le Sud	Vitesse (V85)	36km/h
	Trafic journalier	3 324
Vers le Nord	Vitesse (V85)	39km/h
	Trafic journalier	3 584

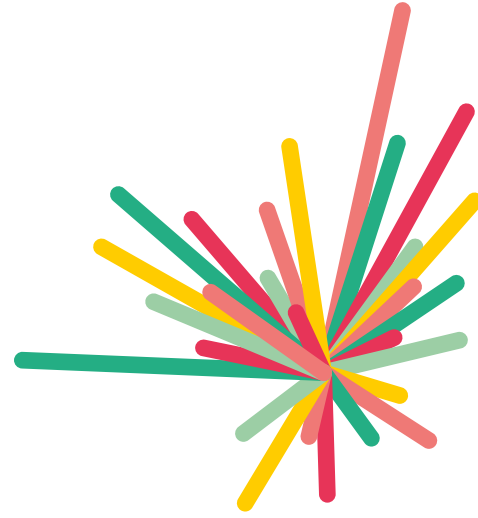
Comptages modes doux
cyclistes

Cyclistes HPM2 : 07h45 - 08h45



Cyclistes HPS7 :17h30- 18h30





**BORDEAUX
MÉTROPOLE**